



КОНЦЕПЦИЯ МОБИЛЬНОГО ПРИЛОЖЕНИЯ

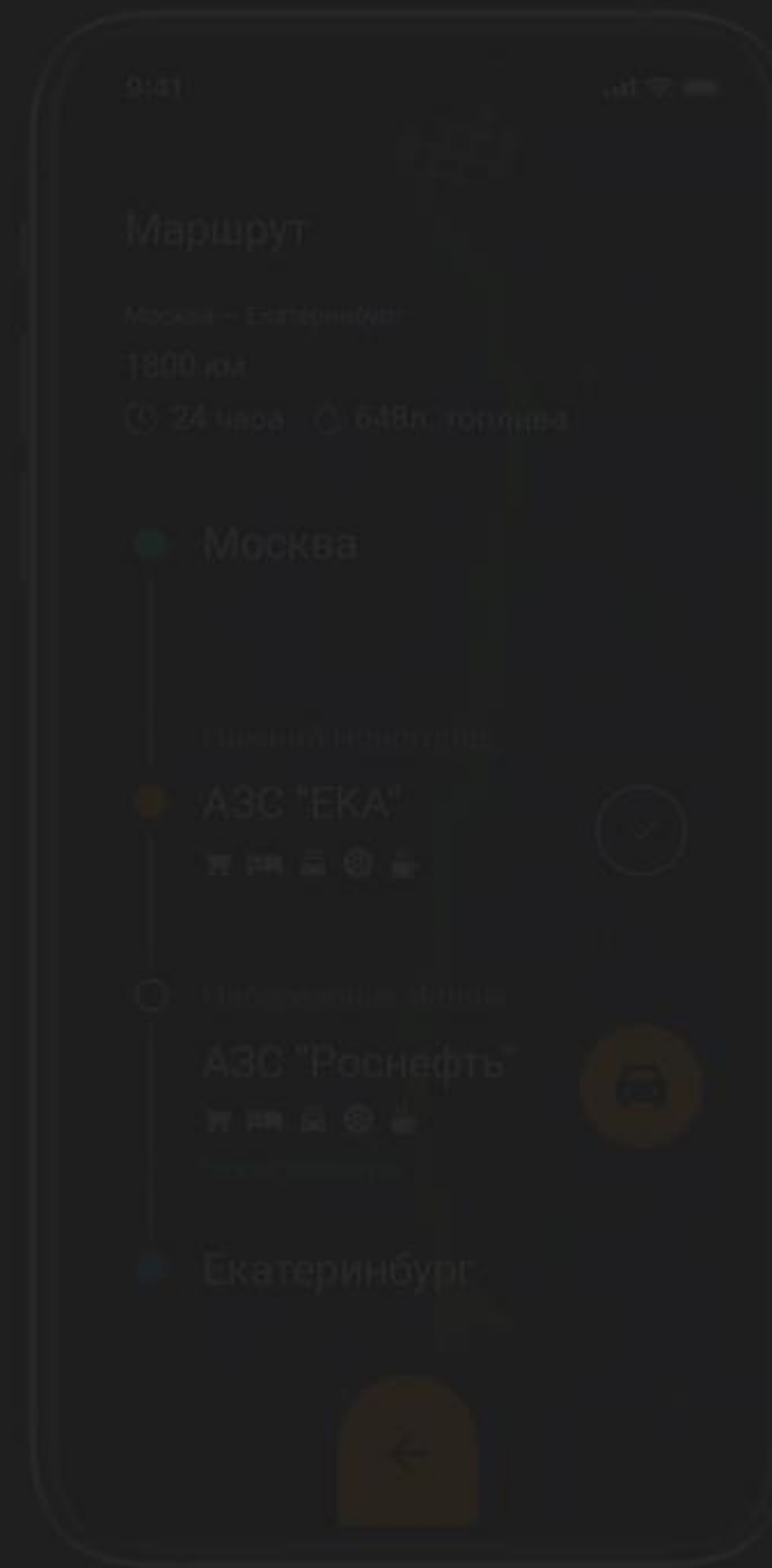
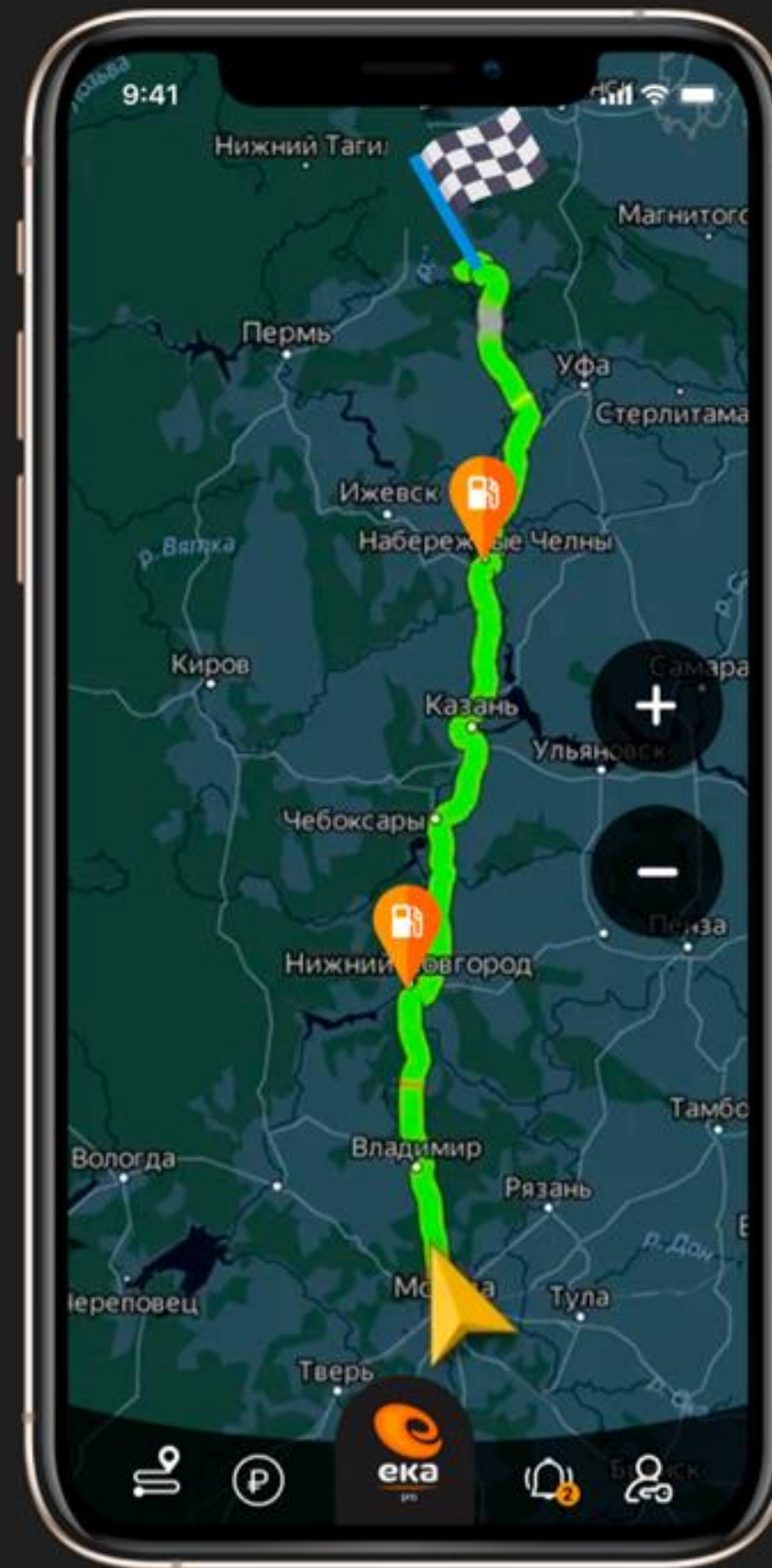
Главный экран.

Навигатор и карта

Что является основным функциональным элементом для водителя в приложении с данными о сети заправочных станций?

Ради чего пользователь будет снова и снова открывать приложение? Отчеты? Уведомления?

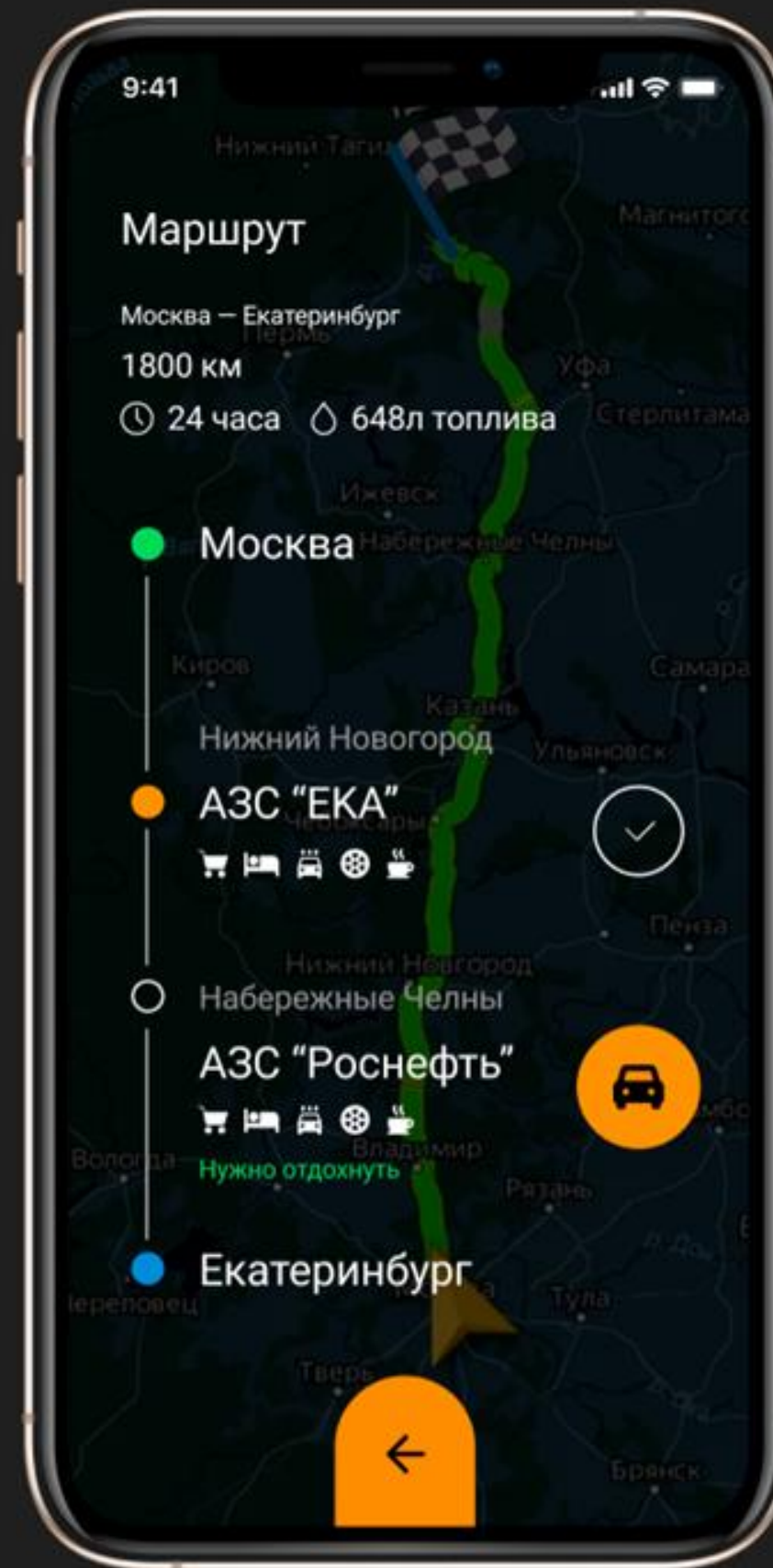
Пользователю на коротких дистанциях (город) в первую очередь нужен список ближайших к нему АЗС с фильтрацией по различным параметрам (сеть, типы топлива, дополнительные сервисы и услуги и тд.), а на длинных дистанциях (межгород) нужно построение маршрута и прогнозирование контрольных точек (заправок), чтобы они входили в партнерскую сеть, чтобы можно было понять где он может отдохнуть/пообедать/получить дополнительный сервис (например, шиномонтаж)



Страница маршрута.

Схема с чекпойнтами

Когда пользователь ввел данные по маршруту и тип авто (для определения среднего расхода и модели поведения) он получит схему чекпойнтов маршрута с отметками где может получить различные услуги (от кафе до сервисов), где ему нужно остановиться на отдых (по показаниям тахографа) , а где ему обязательно нужно будет заправиться, т.к. следующая партнерская АЗБ появится только через 200-500 км
Иконками мы покажем ему какие услуги предоставляет АЗС, а дополнительные сообщения подскажут где отдохнуть, где нужно заправиться на маршруте.



Уведомление.

Нотификация на экране блокировки

Детально продумав свой маршрут, при помощи приложения пользователь расставит свои контрольные точки, а система push уведомлений пришлет напоминание о приближении к целевым АЗС.

Сменив цель применения приложения для водителей с просмотра отчетов на полноценную специализированную ГИС (данные у нас уже есть) мы решаем три очень важные задачи:

- Заботимся о персонале своих клиентов
- Упрощаем использование продукта в реальных полевых условиях
- Даем дополнительную мотивацию партнерам к развитию

